

Baxi Luna Duo-Tec de

BAXI

La nouvelle chaudière murale Baxi Luna Duo-Tec possède un ratio de **modulation de 7:1**, ainsi que des avances en adaptation de gaz et en auto-calibration.

Son **efficacité de 98%** est idéale pour des applications : allant de plancher radiant et hydronique-air (jumelé avec une unité de traitement d'air hydronique en chauffage et climatisation) à des radiateurs d'haute ou basse température et des systèmes de fonte de neige.

Caractéristiques

Ratio de modulation 7:1
(134 à 18 MBH)

Fonctions automatiques
d'adaptation de gaz et
d'auto-calibration,
améliorant l'efficacité de
combustion

Pompe à 2 vitesses
intégrée avec événements,
permettant jusqu'à 40%
de réduction de coûts en
électricité

Brûleur de pré-mélange
et échangeur (10 ans-
garantie) en acier
inoxydable AISI 318

Échangeur secondaire en
acier inoxydable renforcé
assurant la condensation
en mode eau chaude
domestique

Contrôleur à écran digital,
sur la face avant,
facilitant la mise en
marche et la
maintenance

Fonction de préchauffe
aidant à l'élimination
d'eau froide entre 2
couches d'eau chaude

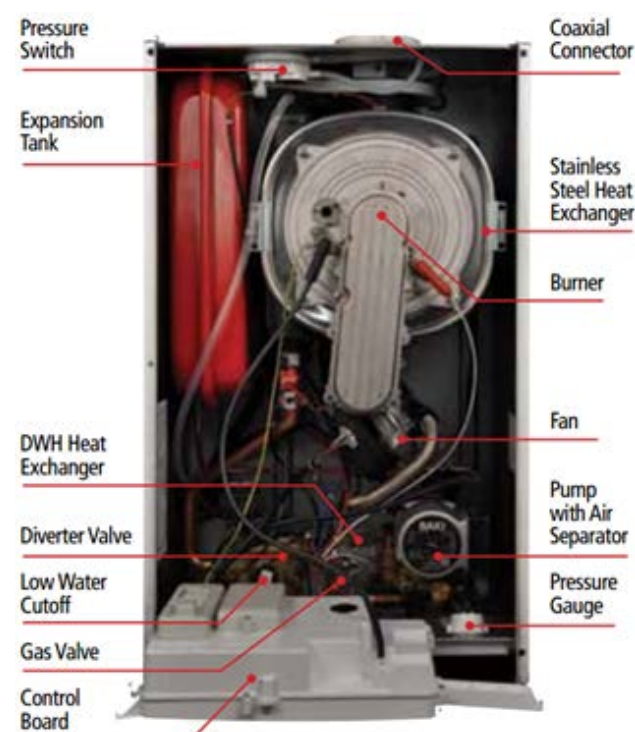
Protection contre le gel,
ainsi qu'arrêt sur la
pompe et la vanne de
dérivation



Cette unité est approuvée pour une **installation dans une armoire**, ce qui permet de sauver de l'espace.

Ses caractéristiques intégrées de performance et de sécurité incluent :

- capteurs d'haute pression
- commutateur de bas niveau
- robinets d'arrêt
- soupape de surpression
- indicateur de pression du système
- réservoir d'expansion
- dérivation automatique
- soupape de surpression
- indicateur de pression du système
- réservoir d'expansion
- dérivation automatique



Pour toute information additionnelle, veuillez nous contacter ou consulter le site web suivant: www.wallhungboilers.com

airtechni

www.airtechni.com

2736 Boul. Daniel-Johnson, Laval (Québec), H7P 5Z7, 450-687-0034